

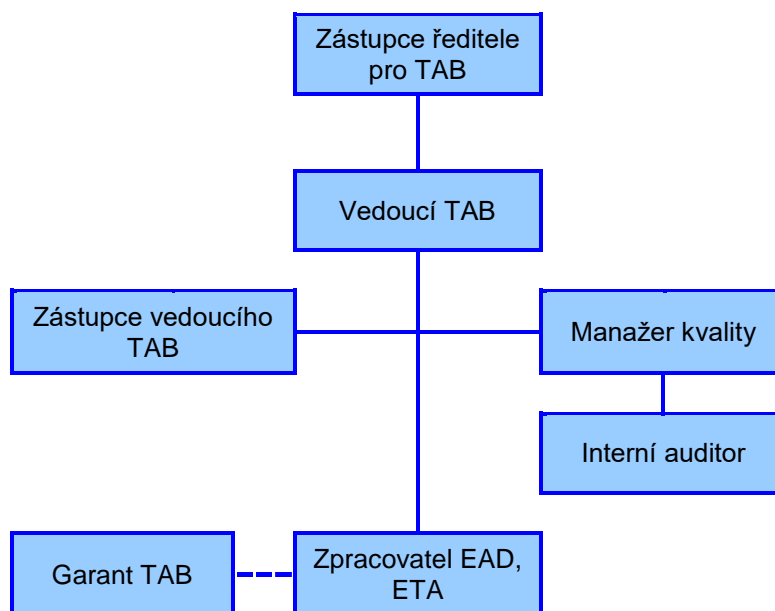


**TECHNICKÝ A ZKUŠEBNÍ ÚSTAV STAVEBNÍ PRAHA, s.p.**

**Technical and Test Institute for Construction Prague, SOE**

Akreditované laboratoře, Autorizovaná osoba, Oznámený subjekt, Subjekt pro technické posuzování, Certifikační orgány, Inspekční orgán / Accredited Laboratories, Authorised Body, Notified Body, Technical Assessment Body, Certification Bodies, Inspection Body. Prosecká 811/76a, 190 00 Praha 9, Czech Republic

### Organizační schéma Subjektu pro technické posuzování (TAB)



Zástupce ředitele podniku pro TAB: Ing. Jiří Studnička, Ph.D.

Vedoucí TAB: Ing. Tereza Krejčí, Ph.D.